

拝殿拝み屋根棟ばらし



壁土が流れ出てきています。



葺下地状況 下地の防水紙、木がかなり腐食しています。



葺下地施工 腐食していた下地垂木は交換しました。（垂木：檜使用）



葺下地 シルガードを使用した下地を作り、表面は白しゅくい施工



葺下地完成 すべて新しい木材を使用し作りました。

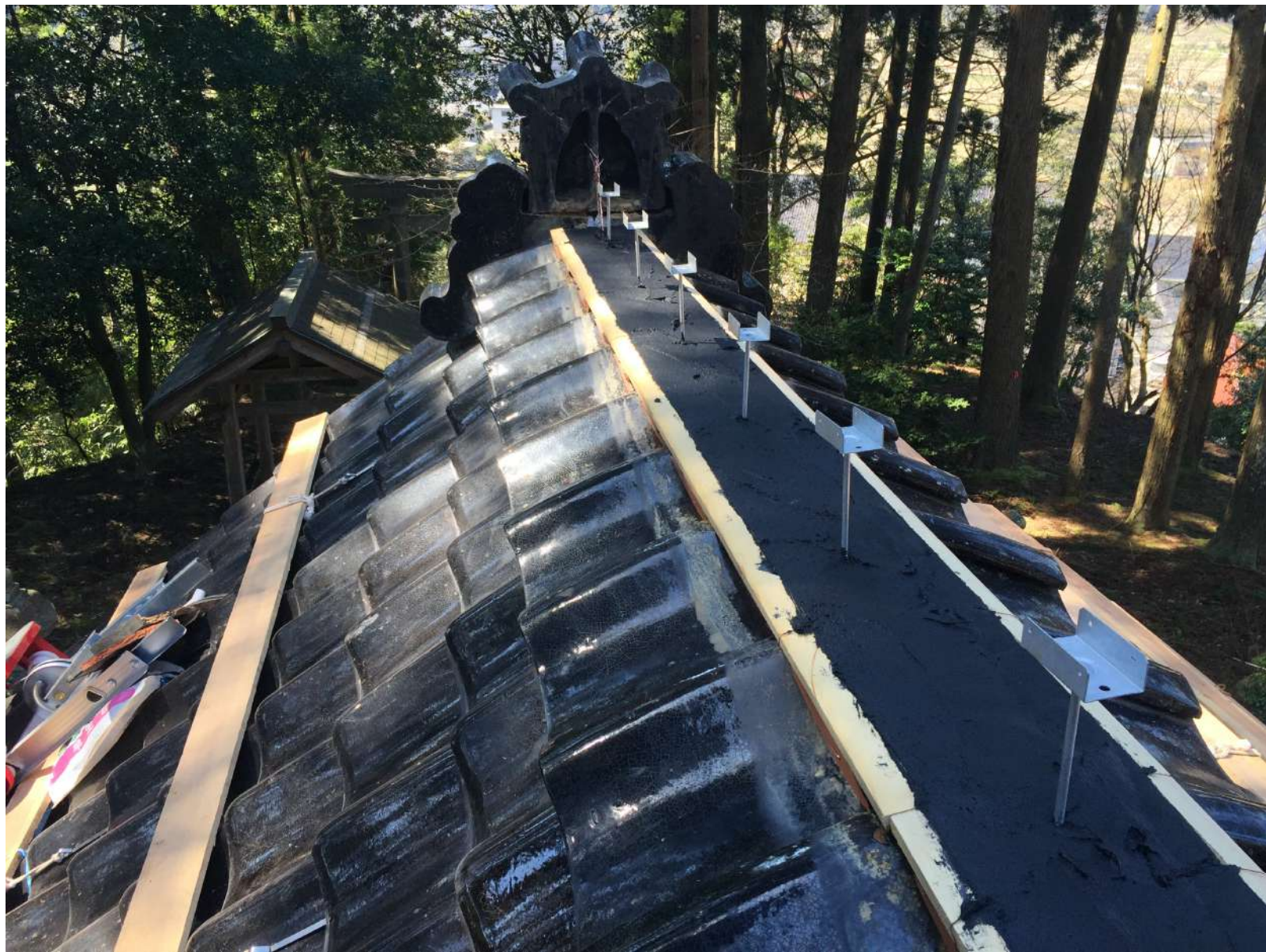
強力棟金具施工



葺 一文字瓦施工 (ステンレスビス止)



のし瓦積み前下地製作

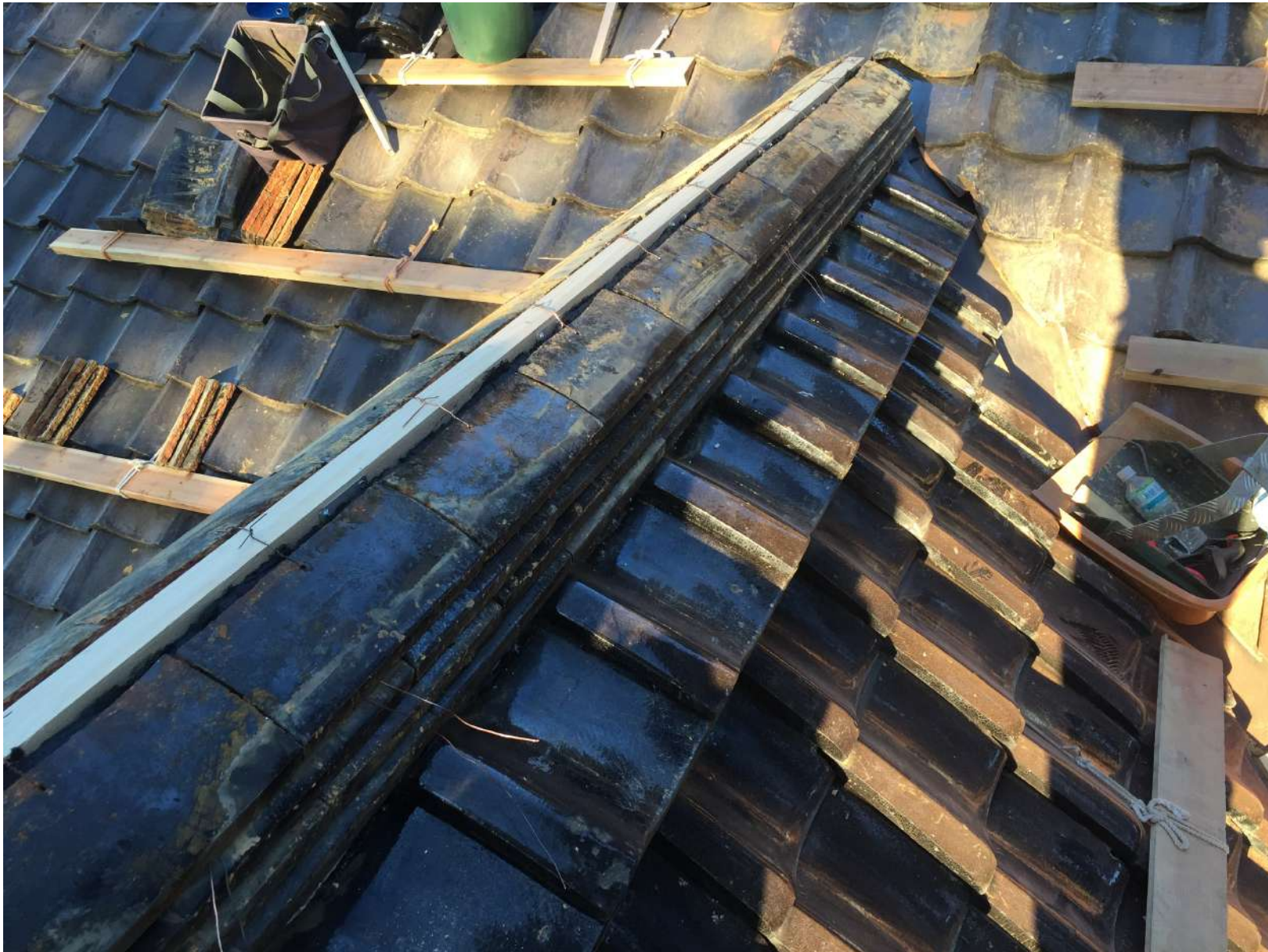




のし瓦3段積み後に垂木を乗せ固定（垂木：檜使用）



のし瓦の動線はすべて新しい動線に替えました。



丸冠ステンレスビス止仕様



拝殿拝み屋根葺棟完成



完成後、かべ土（シルガード）を乾燥硬化させ強度を増す為にシート養生。（養生期間：約一週間）

